

PHANTOM®

GEN 3 | SENSOR DE VIBRACIÓN

CERTIFICACIONES



**ALTO RANGO**
(EPH-V11E)**Rango de frecuencias:**

0.5 Hz - 10 kHz [x,y]

0.5 Hz - 5.1 kHz [z]

Intervalo de recepción de datos:

Captura datos cada minuto

*(configurable)***Rango dinámico:** $\pm 8 / \pm 16 / \pm 32$ g**Sensibilidad:**

100 mV/G

MEDICIÓN

Código de producto	EPH-V11E				
Sensor integrado	Sensor MEMS				
Resolución de sensibilidad (x,y,z)	240 μ g				
Rango de frecuencia (@ 25,600)	0.5 Hz a 10 kHz (X,Y), 0.5 Hz a 5.1 kHz (Z)				
Rango dinámico (configurable)	$\pm 8 / \pm 16 / \pm 32$ g				
Tiempo de grabado (s) 3 axes	1	2	4	8	16
Tiempo de grabado (s) 1 axes	3	6	12	24	48
Frecuencia de muestro (Hz)	25,600	12,800	6,400	3,200	1,600
Frecuencia máx (Hz) [x,y]	10,000	5,000	2,500	1,250	625
Frecuencia máx (Hz) [z]	5,100	5,000	2,500	1,250	625
Líneas de resolución	Triaxial - 12,800 Monoaxial - 25,600				
Ruido espectral (10 Hz)	630 μ g/Hz				

CONECTIVIDAD Y SOFTWARE

Protocolo inalámbrico	Bluetooth BLE 5.0
Frecuencia de operación	2.4 GHz
Poder de transmisión	± 8 dBm
Rango de fuerza de señal	-90 dBm a -30 dBm
Rango de salida de potencia	-4 dBm a +8 dBm <i>(configurable)</i>
Compatibilidad de dispositivos	iOS y dispositivos Android (WiSER®Vibe y PHANTOM™ Manager) y PHANTOM™ Gateway
Compatibilidad de software	DigivibeMX 11 M30 y Versión PHANTOM™ / PHANTOM™ Manager y WiSER®VIBE
Distancia de operación	100 m línea de vista*
Certificado FCC ID	X8WBT840

DIMENSIÓN Y MATERIAL

Dimensiones(h x w)	47 x 33 mm
Grado de protección	IP69
Peso	185 gramos
Sujeción	Tornillo 1/4-28 UNF
Material	ABS, acero inoxidable

ENVIRONMENTAL CONDITIONS

Temperatura de operación	-40 °C a 80 °C (-40 °F a 176 °F)
--------------------------	----------------------------------

*En ambientes ideales. Sin señales competidoras u obstrucciones.



**ALTA
SENSIBILIDAD**
(EPH-V10E)

Rango de frecuencias:

0.5 Hz - 4 kHz [x,y]

0.5 Hz - 1.8 kHz [z]

**Intervalo de recepción
de datos:**

Captura datos cada minuto
(configurable)

Rango dinámico: $\pm 2 / \pm 4 / \pm 8$ g**Sensibilidad:**

100 mV/G

MEDICIÓN

Código de producto	EPH-V10E				
Sensor integrado	Sensor MEMS				
Resolución de sensibilidad (x,y,z)	60 μ g				
Rango de frecuencia (@ 25,600)	0.5 Hz a 4 kHz (x,y), 0.5 Hz a 1.8 kHz (z)				
Rango dinámico (configurable)	$\pm 2 / \pm 4 / \pm 8$ g				
Tiempo de grabado (s) 3 axes	1	2	4	8	16
Tiempo de grabado (s) 1 axes	3	6	12	24	48
Frecuencia de muestro (Hz)	25,600	12,800	6,400	3,200	1,600
Frecuencia máx (Hz) [x,y]	4,000	4,000	2,500	1,250	625
Frecuencia máx (Hz) [z]	1,800	1,800	1,800	1,250	625
Líneas de resolución	Triaxial - 12,800 Monoaxial - 25,600				
Ruido espectral (10 Hz)	130 μ g/Hz				

CONECTIVIDAD Y SOFTWARE

Protocolo inalámbrico	Bluetooth BLE 5.0
Frecuencia de operación	2.4 GHz
Poder de transmisión	± 8 dBm
Rango de fuerza de señal	-90 dBm a -30 dBm
Rango de salida de potencia	-4 dBm a +8 dBm (configurable)
Compatibilidad de dispositivos	iOS y dispositivos Android (WiSER® Vibe y PHANTOM™ Manager) y PHANTOM™ Gateway
Compatibilidad de software	DigivibeMX 11 M30 y Versión PHANTOM™ / PHANTOM™ Manager y WiSER® VIBE
Distancia de operación	100 m línea de vista*
Certificado FCC ID	X8WBT840

DIMENSIÓN Y MATERIAL

Dimensiones (h x w)	47 x 33 mm
Grado de protección	IP69
Peso	185 gramos
Sujeción	Tornillo 1/4-28 UNF
Material	ABS, acero inoxidable

ENVIRONMENTAL CONDITIONS

Temperatura de operación	-40 °C a 80 °C (-40 °F a 176 °F)
--------------------------	----------------------------------

*En ambientes ideales. Sin señales competidoras u obstrucciones.

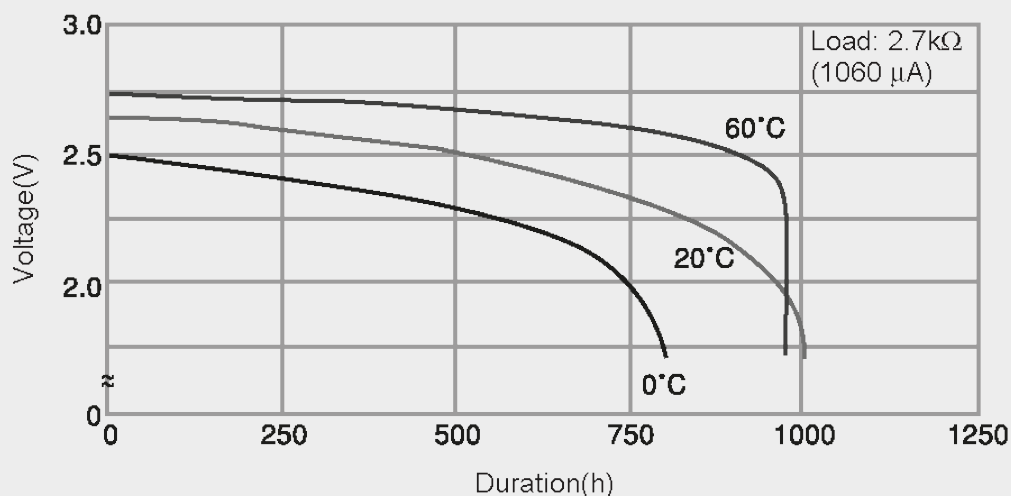


INFORMACIÓN DE BATERÍA

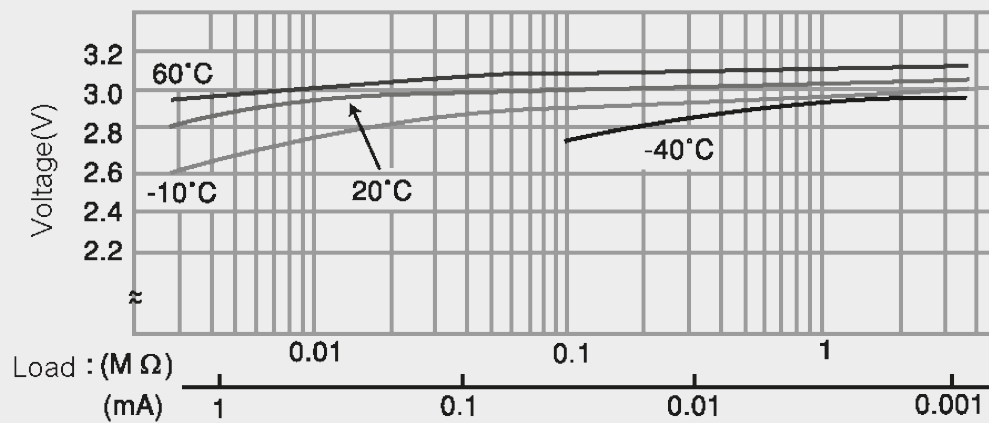
ALIMENTACIÓN

Tipo de batería	Batería de litio (CR2477)
Tiempo de vida	65,000 mediciones (<i>duración depende de configuraciones de usuario</i>)*
	Modo de espera si no se detecta PHANTOM Gateway
	Consumo de 6-9 μA en modo de espera

CARACTERÍSTICAS DE DESCARGA



VOLTAJE VS. TEMPERATURA

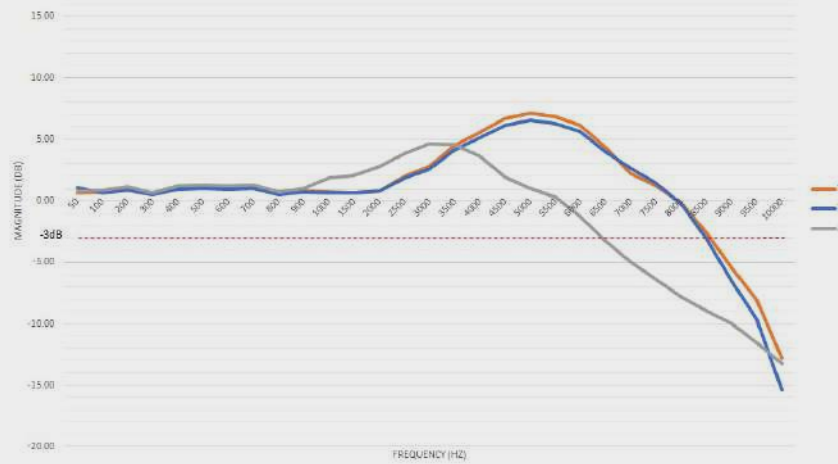


*La duración de la batería se ve directamente afectada por la temperatura, la frecuencia de las alarmas y otros factores independientes de la configuración del usuario.



RESPUESTA DE FRECUENCIA

PHANTOM EPH-V11E



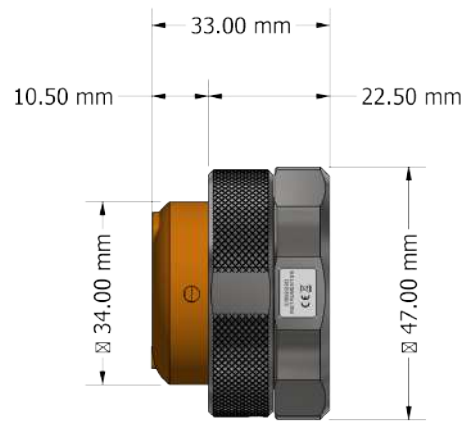
PHANTOM EPH-V10E



DIMENSIONES



VISTA FRONTAL



VISTA LATERAL



VISTA TRASERA